

### Etude géotechnique et dimensionnement d'un bassin d'accumulation pour enneigement artificiel

#### Projet

Afin d'assurer un enneigement mécanique d'une partie de son domaine skiable, TéléVerbier SA en partenariat avec les SI de Bagnes a demandé à ce qu'un site soit étudié à cet effet. Karakas & Français SA a été mandaté par cette dernière pour la réalisation d'une étude géotechnique, d'une étude hydrologique et pour dimensionner la digue. En parallèle, les aspects environnementaux ont été particulièrement soignés avec la création d'un biotope attenant à la retenue.

Dans le cadre de cette étude, une notice technique a été établie pour assurer la stabilité des digues de la retenue collinaire. Cette dernière respecte les Directives relatives à la sécurité des ouvrages d'accumulation édictées par la Confédération.

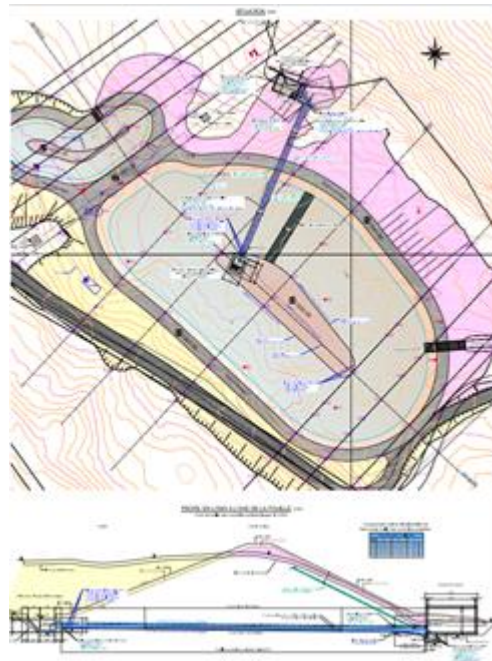
#### Prestations exécutées

- Reconnaissance géotechnique du site
- Elaboration et intégration du projet en fonction des contraintes topographiques du site
- Dimensionnement préliminaire du corps de la digue, avec prise en compte des risques de séisme. Etablissement du dossier de soumission, établissement du projet et du suivi d'exécution
- Digue homogène avec bache d'étanchéité en PE. Volume des excavations environ 13'000 m<sup>3</sup>. Volume de la retenue environ 13'500 m<sup>3</sup>, volume du biotope environ 350 m<sup>3</sup>
- Suivi géotechnique lors de l'exécution

**Maître d'ouvrage :** SI Bagnes  
**Réalisation :** de 2012 à 2014



Retenue en cours d'excavation



Plan 3D pour dossier de mise à l'enquête